

产品参数介绍 portable printer

型号 Model	T420/T430	CPU特性	32位处理器 32-bit CPU
打印宽度 Printing width	最大104mm not more than 104mm	打印速度 Print speed	8英寸(inch)/秒(s) 203dpi 6英寸(inch)/秒(s) 306dpi
介质宽度 Media web width	25-115mm	尺寸 Dimensions 重量 Item Weight	310mm(L)×235mm(W)×204mm(H) 2.7KG
介质高度 Print length 最大介质外径 Max roll outer diameter	10-2000mm 125mm	指令集 Programming language	NPL 兼容TPCL/TSPL NPL compatible with TPCL and TSPL
介质传感器 Media sensor	黑标/间隙传感器 black line/gap sensing	存储器 Storage	RAM:32MB FLASH:256MB
操作温度 Operational temperature	5°C - 40°C	操作方式 Operational mode	批量/单张 batch/label
操作湿度 Operational humidity	25% 到 85% RH (无凝露) 25%-85% RH (non-condensing)	打印头 Print head	平压式 flat-pressed
储存温度 Storage temperature	-20°C - 60°C	打印方式 Print mode	直热式/热转印 direct thermal/thermal transfer
储存湿度 Storage humidity	10% 到 90% RH (无凝露) 10%-90% RH (non-condensing)	通讯接口 Connection	USB 串口 网络端口 (选配) USB、serial port、network port (optional)
分辨率 Resolving ratio	203dpi/306dpi	二维码类型 TDcode type	QR.code,DataMatrix,PDF417 Maxicode,MicroPDF417
碳带内径 Ribbon core inside diameter	25.6mm	条码类型 Barcode type	Code39,Code39Ext,Code128,ITF25 CODE25,MATRIX25,EAN8/13,UPC A/E,CODABAR,CODE93,CODE ONE CODE 49,CODE 16K
碳带长度 Ribbon standard length	300m		
碳带宽度 Ribbon width	25-115mm		
可用字体 Font	NMARK0,NMARK1,NMARK2,NAMRK3,NMARK4,NMARK5,宋体,黑体 Times Roman,Arial,Letter Gothic,OCR-A/B,Courier,Prestige Elite	附件 Attachment	USB通讯线 直流适配器 光盘 产品说明书 USB、DC adapter、CD、Instruction

T420/T430

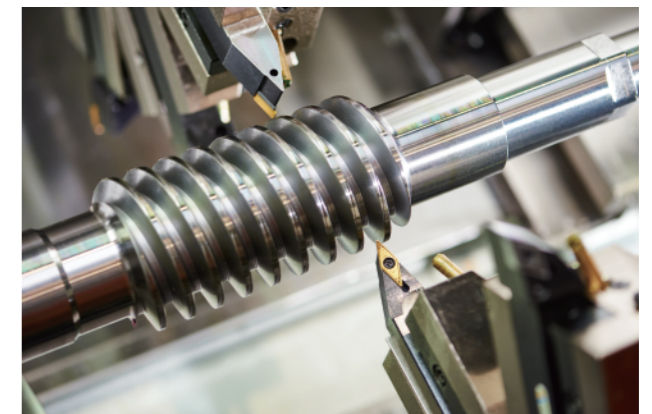
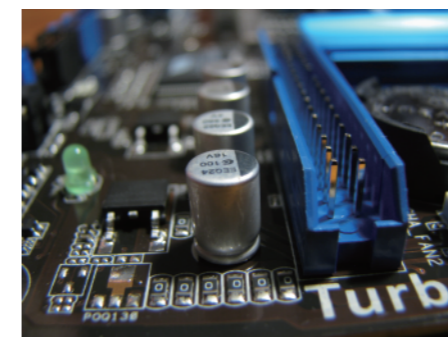
Industrial Barcode Printer

T420/T430工业条码打印机



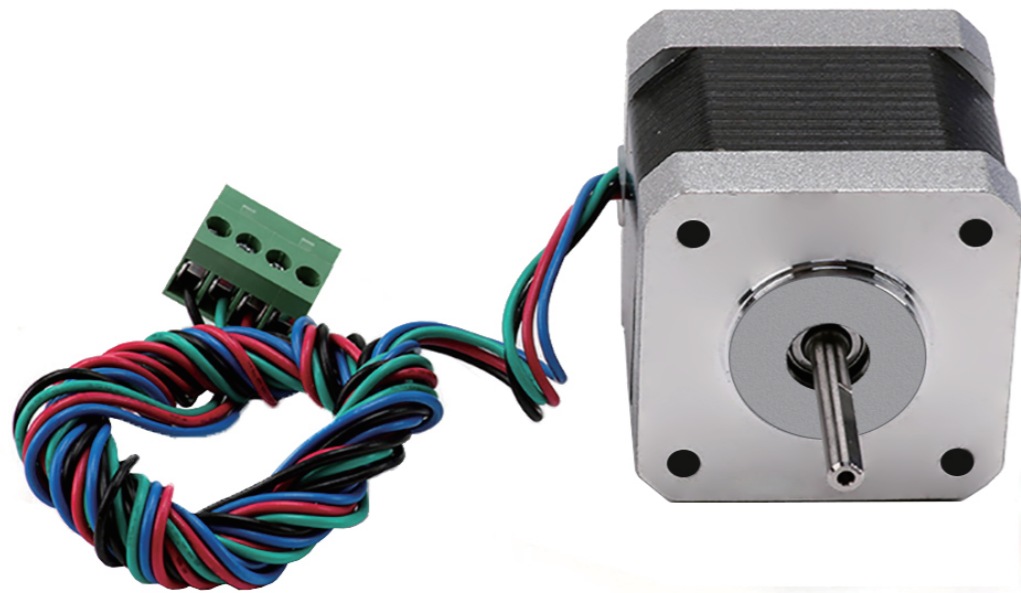
高速高品质
精准工业级

Highspeed,superior quality
accurate industrial grade.



PRODUCT ADVANTAGE

产品特点



工业电机 高速打印 经久耐用

Industrial motor, high speed printing

进口工业电机，强劲动力，连续超高速打印

Imported industrial moter,powerful motive force,continuous superspeed printing



服装业



化工业



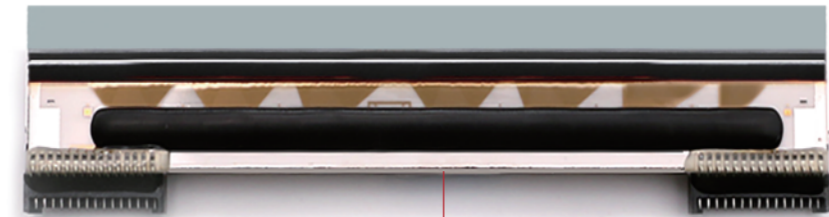
仓储运输业

工业级进口打印头

Industrial grade imported print head

进口工业级打印头，品质卓越，超清晰打印，超高精度打印，持久耐用。

Imported industrial printer head, excellent quality, extraordinary clear & high precision printing,outstanding durability.

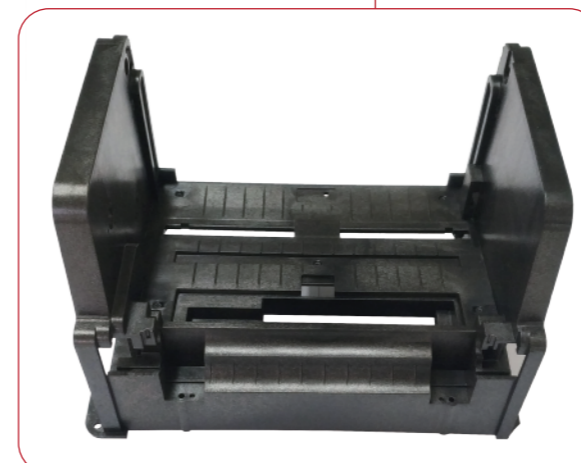
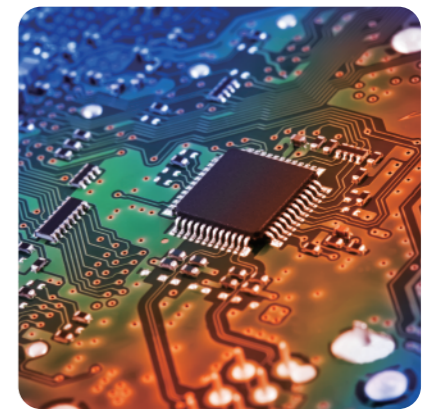


32位处理器

32-bit processor

32位204M高速处理器，为批量高速处理保驾护航。

32-bit 204M highspeed processor serve the banches of highspeed processingg



玻纤增强合金结构

Glass fiber reinforced alloy structure

玻纤合金框架结构，赛钢品质，稳固耐用，超高强度，耐高温，经久不衰

Glass fiber alloy structure, superior quality, outstanding durability,high intensity, high resisting,unfailing.